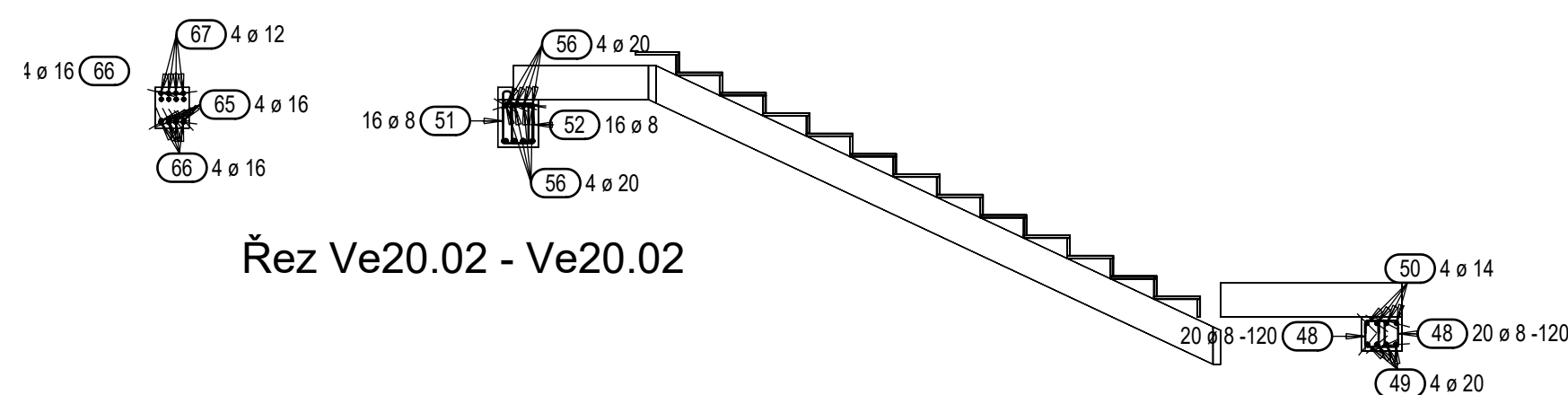
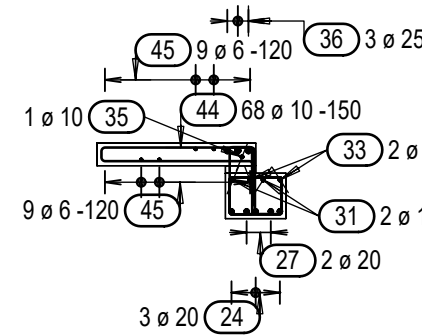


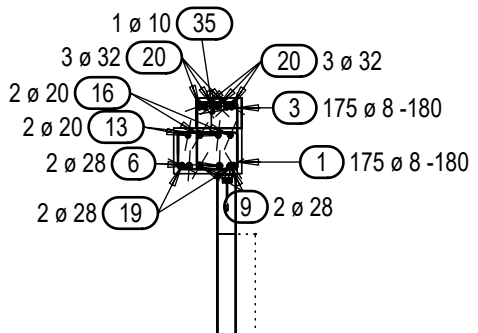
Řez Ve20.03 - Ve20.03



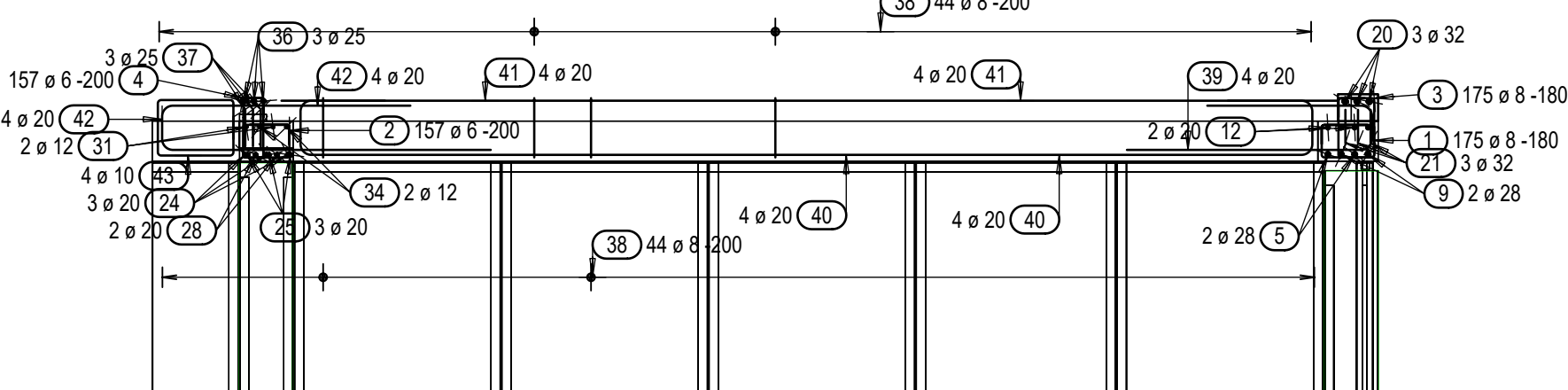
Řez Ve20.02 - Ve20.02



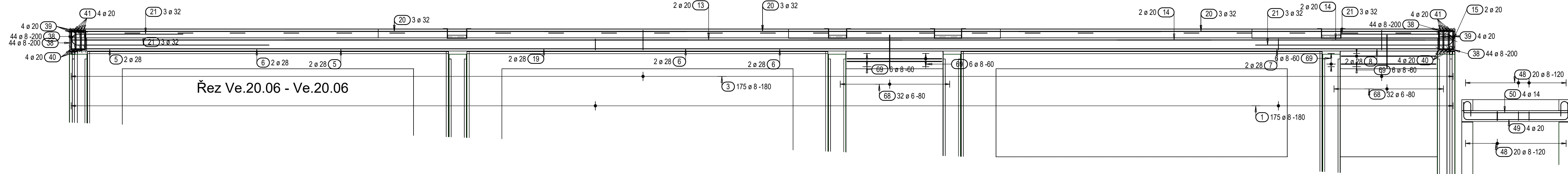
Řez Ve20.04 - Ve20.04



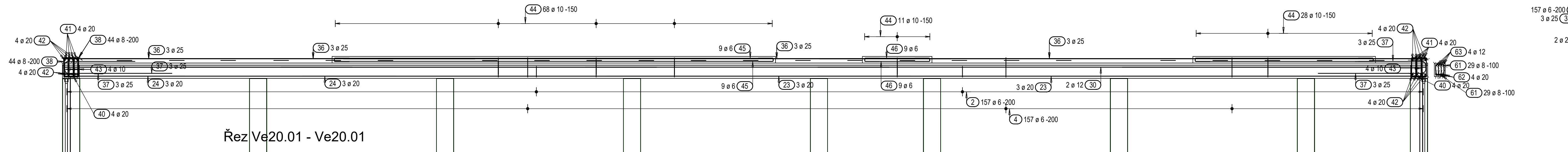
Řez Ve20.08 - Ve20.08



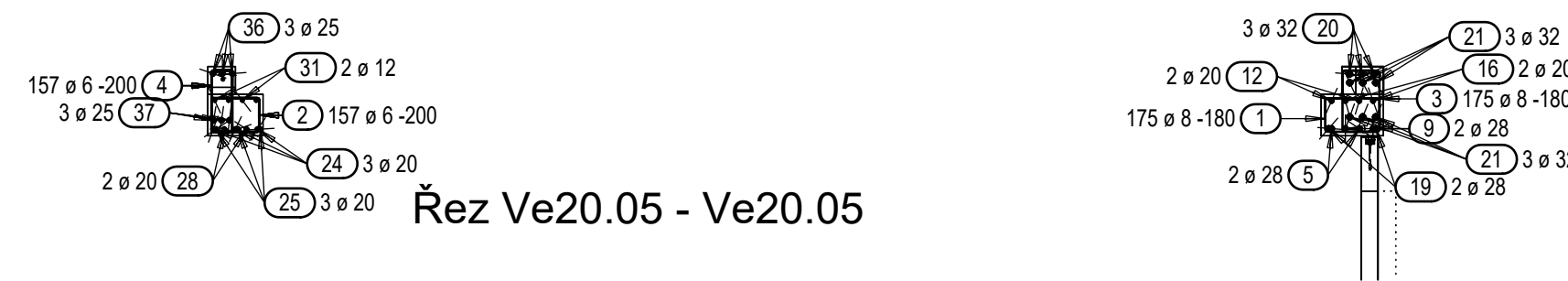
Řez Ve20.05 - Ve20.05



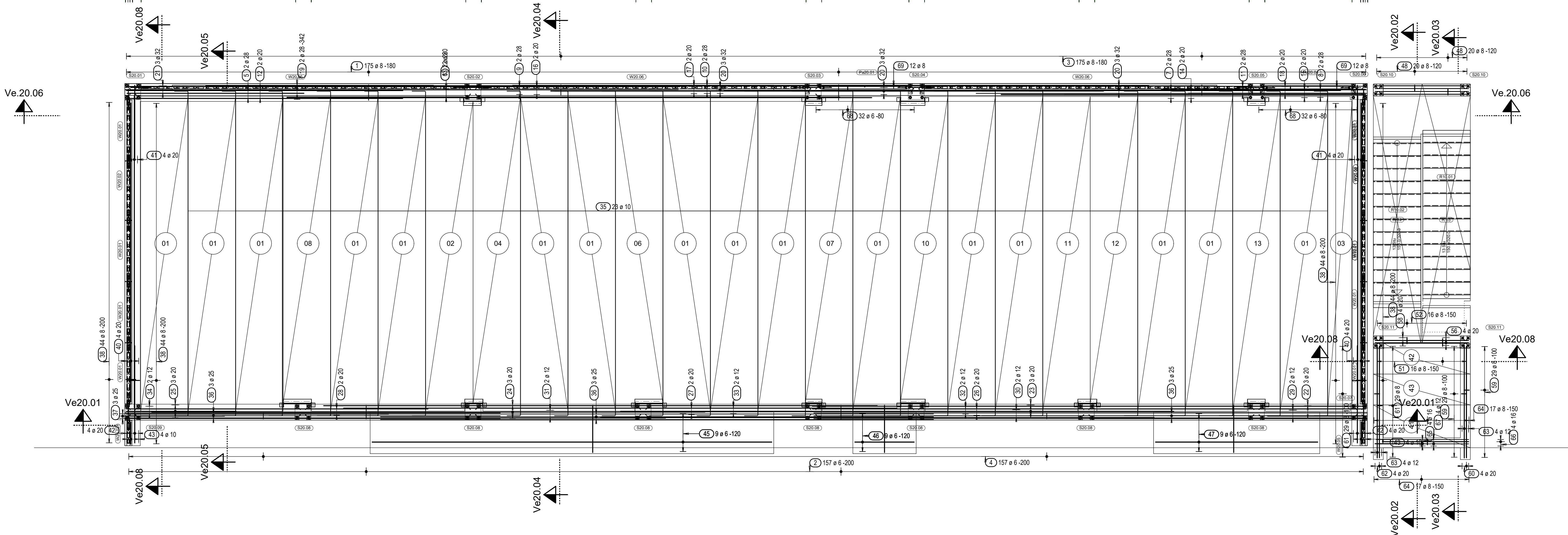
Řez Ve.20.06 - Ve.20.06



Řez Ve20.01 - Ve20.01



Řez Ve20.05 - Ve20.05



Základy, stropní desky
Beton C 30/37 XC2, XA1, XF1
Průvlaky
Betony C 40 /45 XC2, XA1, XF1
Sloupy C 50 /60 XC2, XA1, XF1
Betony C 40 /45 XC2, XA1, XF1
Stěny
C 40/50 XC2, XA1, XF1
Výztuž B_s = 500

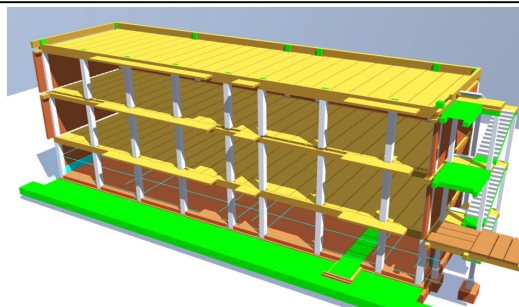
Dřevo
C 30
Lapené konstrukce GL 32 h

Ocel Fe 360
Ošetření ocelové konstrukce:
2" základní nátěr
2" epoxydový nátěr
2" polyuretanový nátěr

Krytí výztuže 25 milimetrů

Dokumentace nemůže nahradit dílenskou dokumentaci

ZŠ VELTRUSY
VÝSTAVBA ODBORNÝCH UČEBEN



Architekt: Ing. L. Kubiš
Investor: Město Veltrusy
Projektant: Ing. L. Kubiš
Výpracoval: L. Kubiš

První datum: 08/2023
Aktuální datum: 10/2023
Měřítko: 1:50
Počet A4: 1
Č. par.: 1

Obsah: Konstrukční část
Schéma výztuže průvlaků nad 2. N. P.

První datum:	08/2023	Aktuální datum:	10/2023	Měřítko:	1:50	Počet A4:	1	Č. par.:	1
Profese:	Konstrukční část	Stupeň dokumentace:	Podklad	Pod. číslo:	1	Index:	1		
D	1	2	/			D	P	S	
2	0	1	0	1					